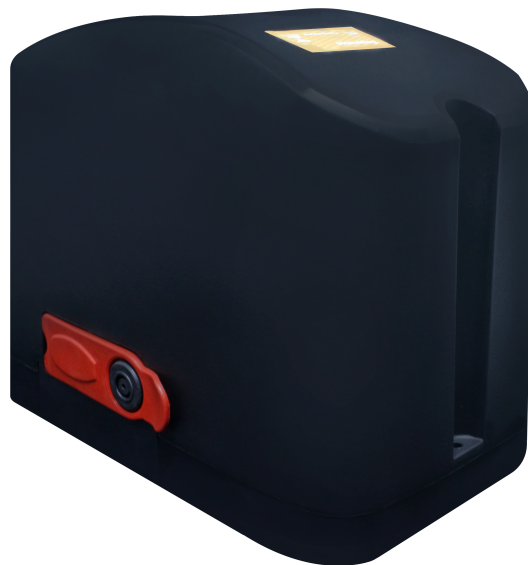


DZ CASA FIT RAMP

O motor DZ Casa Fit Ramp possui design inovador com ótimo custo benefício para você que busca um motor de portão deslizante para sua residência.

- » Até 15 ciclos por hora
- » Tempo de abertura de 10,5 segundos
- » Motor de 1/4 HP
- » Rotação 1740 rpm
- » Ótimo custo benefício



Especificações Técnicas	F11409-GCT	F11410-GCT
Modelo	1/4	1/4
Aplicação	Residencial	Residencial
Peso do portão	300 Kg	300 Kg
Cremalheira recomendada	Light ou Standard	Light ou Standard
Intensidade de uso	Baixo	Baixo
Tensão de alimentação	127 V	220 V
Corrente máxima do motor	2,79 A	2,52 A
Potência nominal	355 W	550 W
Frequência	50 Hz / 60 Hz	50 Hz / 60 Hz
Protetor térmico	150 °C	150 °C
Central	Fit Ramp	Fit Ramp
Consumo	0,550 KWh	0,550 KWh
Consumo / Ciclo	0,0033 KW	0,0033 KW
Ciclos hora	15 / portão de 3 metros	15 / portão de 3 metros
Velocidade	17 m/min.	17 m/min.
Tempo de abertura	10,5 seg. / portão de 3 metros	10,5 seg. / portão de 3 metros
Estator	Q:15	Q:15
Bobina do motor	Alumínio	Alumínio

Especificações Técnicas	F11409-GCT	F11410-GCT
Capacitor	250 V / 25 µF	250 V / 8 µF
Torque	18,57 N.m	18,57 N.m
Rotação do motor	1740 rpm	1740 rpm
Redução	23:1	23:1
Diâmetro do rotor	69,0 mm Ø	69,0 mm Ø
Material da coroa	Nylon	Nylon
Número de entrada	1	1
Módulo engrenagem saída	4	4
Lubrificação	Graxa	Graxa
Temperatura de trabalho	-5 °C a 55 °C	-5 °C a 55 °C
Tipo de isolamento	Classe I	Classe I
IP	24	24
Dimensões (L x A x P)	200 x 230 x 250 mm	200 x 230 x 250 mm
Peso do motor	3,498 Kg	3,498 Kg